



機能紹介・簡単操作ガイド
スマートフォン版

◎推奨されるブラウザ（最新バージョン）

ご使用されるインターネットブラウザについて
Google Chromeの最新バージョンを推奨しております。



Google Chromeのダウンロード / バージョンの更新はこちらから

- ※Edge、Safari(Mac)は使用可能ですが、カメラ・マイクなどが接続出来ないことがあります。
- ※Internet Explorerはご使用いただけません。

◎推奨されるハードウェア

PC

端末	CPU	メモリ
Windowsデスクトップ	i5-8400T @ 1.7GHz 以上	8GB RAM 以上
Windowsラップトップ	i5-3320M @ 2.6GHz 以上	8GB RAM 以上
Macデスクトップ or ラップトップ	2.2GHz i7 以上	8GB RAM 以上

スマホ

端末	機種
iPhone	iPhoneSE(第一世代)を含み、それ以降に発売された機種
Android	2016年以降に発売された機種

0.利用推奨環境

- 1.初期画面
- 2.入場
- 3.MENUボタン
- 4.基本操作 (移動)
- 5.基本操作 (マイク/カメラ)
- 6.基本操作 (画面モード)
- 7.機能①チャット
- 8.機能②リアクション
- 9.機能③招待と待合席
- 10.機能④名刺交換
- 11.退場

ヘルプセンター
 お問い合わせ

参加URL 付与された参加URLをクリック

※メール内のURLは、ご本人様のみご利用できます。
※1 端末 1 ブラウザでのみ使用可。重複使用不可。

届いたメールから参加URLをクリックすると、
事前に申込頂いた情報を登録した画面が開きます。

以下情報を入力してご参加ください。

アイコン



非公開の情報

i これらの情報は名刺を送った相手にも公開されます。

メールアドレス
galimo@example.com

氏名
テスト太郎

学校名

学部・学科

非公開の情報とは・・・
個人情報が含まれる項目になります。
記載のメールアドレスと氏名が間違っている
場合のみ加筆修正をしてください。

他の参加者へ公開される情報

会場での表示名
テスト太郎

バッジ
未選択

バッジテキスト (最大5文字)
学生

ウェブサイト

興味ある種別
プログラマー

資格 (見込含)
学生

自己紹介
本日はよろしくお願ひします。

参加する

公開される情報とは・・・
会場にいる誰もが閲覧できます。
イベント概要に合わせて入力
または変更を行ってください。
イベントによっては変更できない
項目もあるので不明点があれば
運営事務局へお尋ねください。

「参加する」ボタンで会場へ入場

0.利用推奨環境

1.初期画面

2.入場

3.MENUボタン

4.基本操作 (移動)

5.基本操作 (マイク/カメラ)

6.基本操作 (画面モード)

7.機能①チャット

8.機能②リアクション

9.機能③招待と待合席

10.機能④名刺交換

11.退場

ヘルプセンター

お問い合わせ



0.利用推奨環境

1.初期画面

2.入場

3.MENUボタン

4.基本操作 (移動)

5.基本操作 (マイク/カメラ)

6.基本操作 (画面モード)

7.機能①チャット

8.機能②リアクション

9.機能③招待と待合席

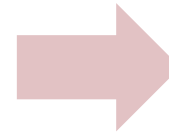
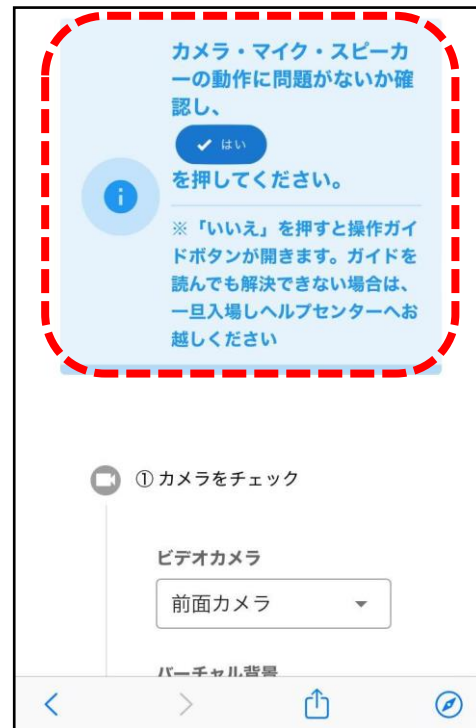
10.機能④名刺交換

11.退場

ヘルプセンター

お問い合わせ

システムチェックを行うので
自分で確認・回答する



問題なければ入場ボタンを
タップして会場へ入場する



設定 各種設定&ヘルプセンターへ連絡



? スタッフへのご連絡はこちら

- ヘルプセンターのスタッフに、直接メッセージ（操作等お困りごと）を送る
- ※画面右下のヘルプボタンも同機能

プロフィールを編集

- ご自身のプロフィールを設定/編集

カメラ・マイクの設定

- ご使用中のカメラ・マイクの動作確認/設定
- バーチャル背景の設定

会場から出る

- イベント会場から完全に退場する

0.利用推奨環境

1.初期画面

2.入場

3.MENUボタン

4.基本操作 (移動)

5.基本操作 (マイク/カメラ)

6.基本操作 (画面モード)

7.機能①チャット

8.機能②リアクション

9.機能③招待と待合席

10.機能④名刺交換

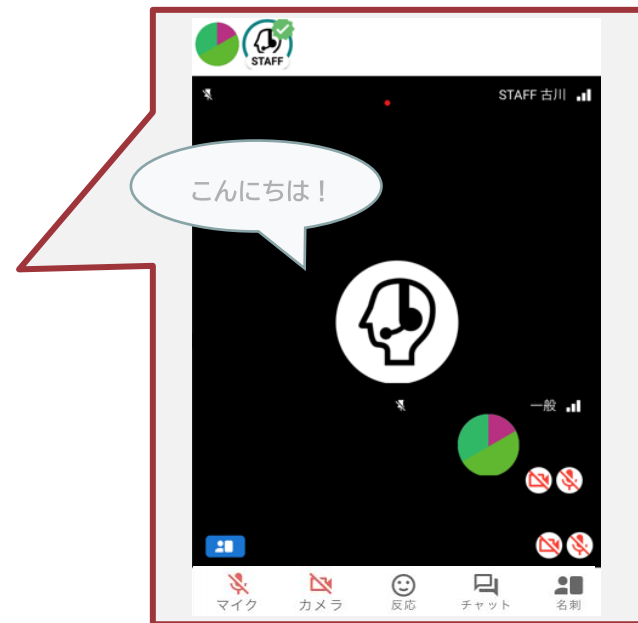
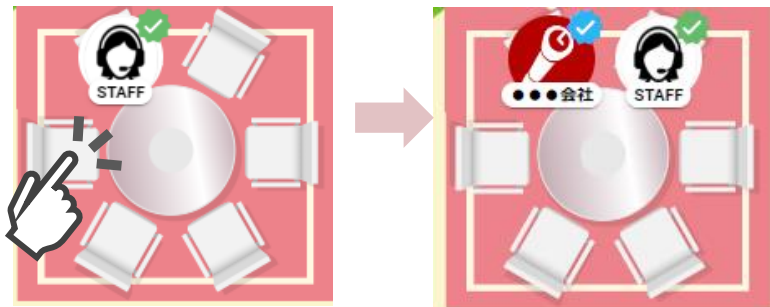
11.退場

ヘルプセンター

お問い合わせ

着席. ブース内の空いている椅子をクリックすると、通話/ライブ視聴が開始される

◎ 通話の場合



◎ ライブウェビナー等視聴の場合



退席.

通話終了

ボタンをタップすると、通話/ライブ視聴が終了し
エントランスに自動で戻る

0.利用推奨環境

1.初期画面

2.入場

3.MENUボタン

4.基本操作 (移動)

5.基本操作 (マイク/カメラ)

6.基本操作 (画面モード)

7.機能①チャット

8.機能②リアクション

9.機能③招待と待合席

10.機能④名刺交換

11.退場

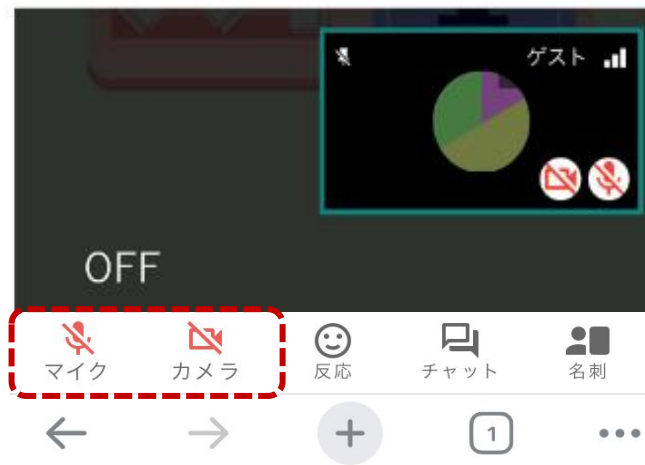
ヘルプセンター

お問い合わせ

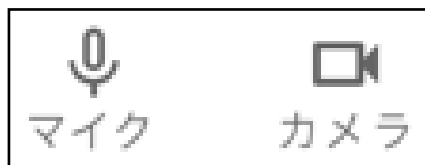
マイク/カメラ.

ご自身のマイク/カメラのオン・オフを切り替える

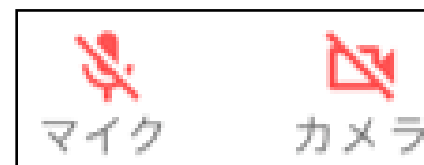
※着席中にマイク/カメラのアイコンが表示されない場合は、デフォルトで両方オフになっており、ご自身でオンへの切替え操作は不可。



カメラをオフにすると、自分のカメラ映像からアイコンに切り替わる



【オンの状態】



【オフの状態】

0.利用推奨環境

1.初期画面

2.入場

3.MENUボタン

4.基本操作 (移動)

5.基本操作 (マイク/カメラ)

6.基本操作 (画面モード)

7.機能①チャット

8.機能②リアクション

9.機能③招待と待合席

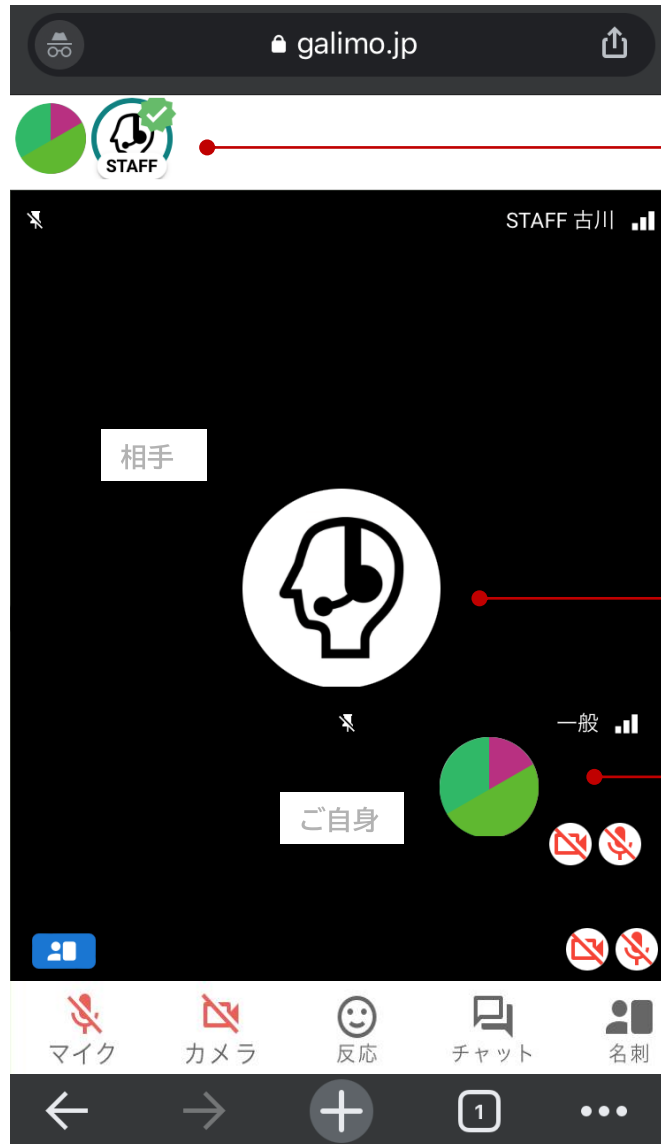
10.機能④名刺交換

11.退場

ヘルプセンター

お問い合わせ

通話画面の見え方



通話をしている参加者の
アイコンが表示される

複数人で通話中の場合は
相手の画面が切り替わります。

相手は中央の画面に表示

ご自身は右下に表示

0. 利用推奨環境

1. 初期画面

2. 入場

3. MENUボタン

4. 基本操作 (移動)

5. 基本操作 (マイク/カメラ)

6. 基本操作 (画面モード)

7. 機能①チャット

8. 機能②リアクション

9. 機能③招待と待合席

10. 機能④名刺交換

11. 退場

ヘルプセンター

お問い合わせ

0.利用推奨環境

1.初期画面

2.入場

3.MENUボタン

4.基本操作 (移動)

5.基本操作 (マイク/カメラ)

6.基本操作 (画面モード)

7.機能①チャット

8.機能②リアクション

9.機能③招待と待合席

10.機能④名刺交換

11.退場

ヘルプセンター

お問い合わせ

チャットバーを出し、各チャット操作をする



各チャットのタブ一覧

- **ブースチャット**
現在着席しているブース全員でやりとりするチャット。
- **個別チャット**
個人同士でやり取りできるチャット。
- **アナウンス**
イベント運営側から会場全体に発信されるアナウンス。返信は不可。

個別チャット用 検索ボックス

個別チャットを選択すると表示される。
送信したい相手を検索。

メッセージ入力ボックス

ブースチャット、個別チャットにて
メッセージの投稿や送信内容を入力し、
➤ ボタンで投稿や送信をする。

ブースで通話中に、リアクションすることができます。
説明会中に呼びかけ等ありましたら、ご利用ください。

0.利用推奨環境

1.初期画面

2.入場

3.MENUボタン

4.基本操作 (移動)

5.基本操作 (マイク/カメラ)

6.基本操作 (画面モード)

7.機能①チャット

8.機能②リアクション

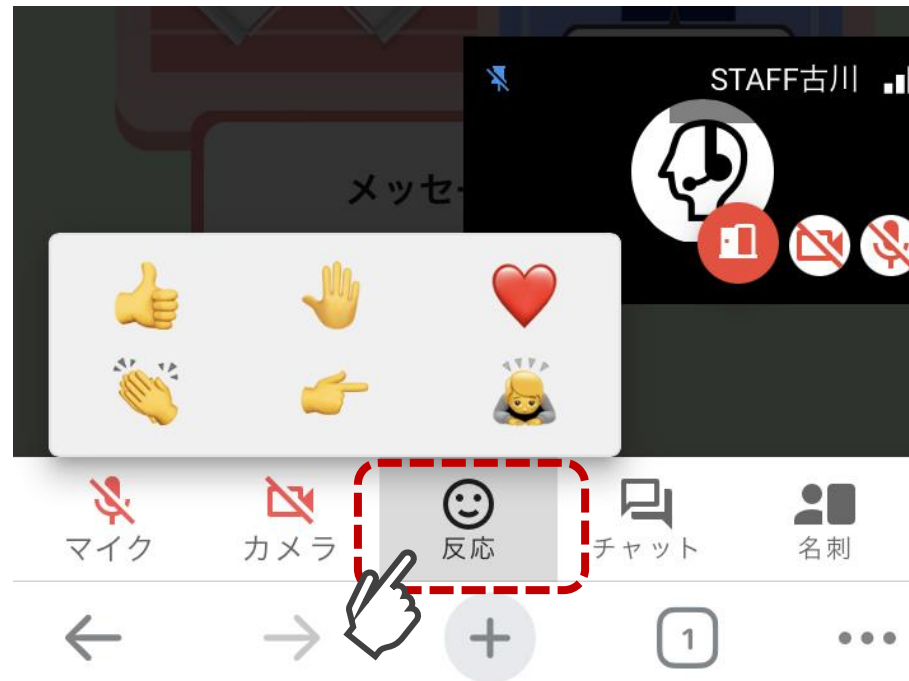
9.機能③招待と待合席

10.機能④名刺交換

11.退場

ヘルプセンター

お問い合わせ



リアクション一覧が表示されるので
絵文字を選択してください。

招待を受けた際の操作.



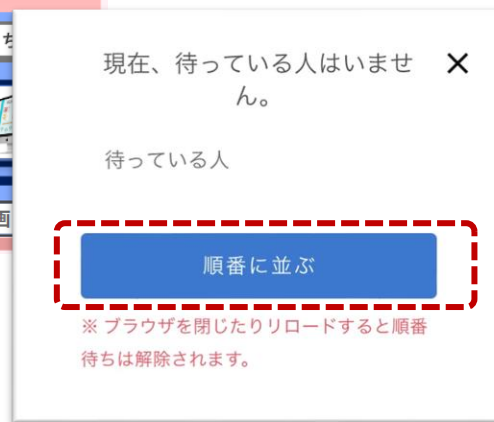
ブース担当者から招待が届いたら
タップで移動し通話を開始する

待合着席者の操作.

※待合席がある場合



順番に並ぶことが可能



0.利用推奨環境

1.初期画面

2.入場

3.MENUボタン

4.基本操作 (移動)

5.基本操作 (マイク/カメラ)

6.基本操作 (画面モード)

7.機能①チャット

8.機能②リアクション

9.機能③招待と待合席

10.機能④名刺交換

11.退場

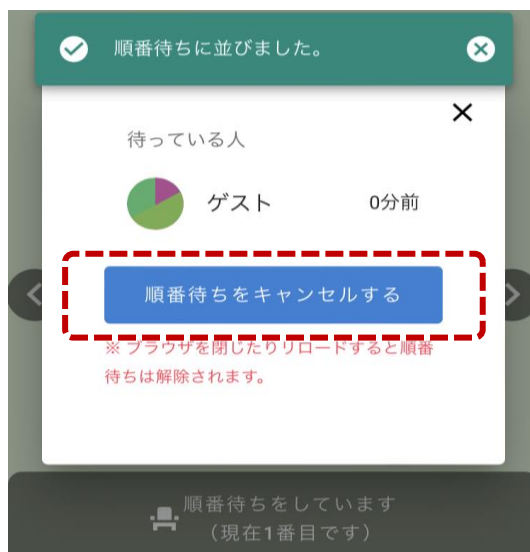
ヘルプセンター

お問い合わせ

待合席のキャンセル.

順番待ちを以下の方法で
キャンセルできます。

- ・キャンセルボタンを押す
- ・別のブースのイスをタップする

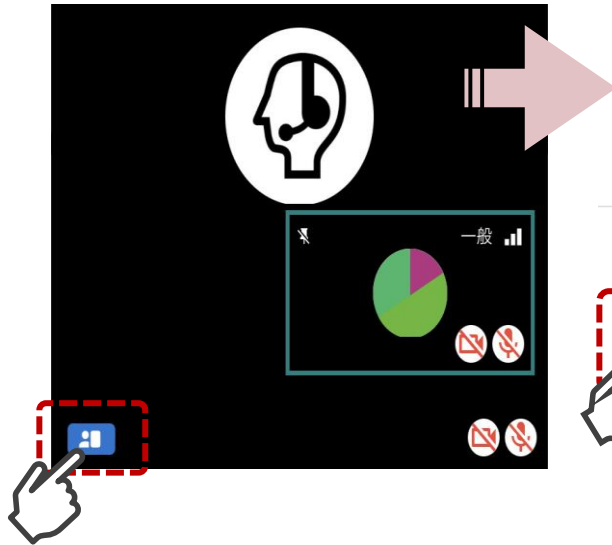


★お互いが同じ通話ブースに着席している時のみ交換可。

★交換できる名刺情報は、各自のプロフィール**非公開情報(個人情報)**を含む全プロフィール情報

先に渡す場合.

渡す相手のカメラ映像かアイコンをタップ



どうぞ宜しくお願い致します。

⇒ <https://www.galileoscope.co.jp/>

メッセージを送る

自分の名刺を渡す
※ 氏名・メールアドレスを相手に公...

貰った後自分のを渡し返す場合.

タップで自分の名刺を渡す



名刺を渡した相手にはあなたの氏名・メールアドレスが公開されます。

名刺を渡す

× また後で

交換済みデータ.

一括ダウンロード可能



名刺情報が自動でコピーされるのでメモアプリ等にペーストして確認できる

名刺を交換した日時: 2022/09/12 15:15
表示名: STAFF
氏名: ガリレオスコープ(株)
Email: test@co.jp
バッジ: STAFF
ウェブサイト: <https://www.galileoscope.co.jp/>
自己紹介: GALIMO 運営スタッフです。お困りごとの際はチャット、ヘルプセンターなどでお気軽にお尋ねください。どうぞよろしくお願いたします。

0.利用推奨環境

1.初期画面

2.入場

3.MENUボタン

4.基本操作 (移動)

5.基本操作 (マイク/カメラ)

6.基本操作 (画面モード)

7.機能①チャット

8.機能②リアクション

9.機能③招待と待合席

10.機能④名刺交換

11.退場

ヘルプセンター

お問い合わせ

退場.

イベント会場を完全に退場する

※URLをタップすれば再入場可。



MENUボタンをタップして
一覧にある会場から出るで退場可能

0.利用推奨環境

1.初期画面

2.入場

3.MENUボタン

4.基本操作 (移動)

5.基本操作 (マイク/カメラ)

6.基本操作 (画面モード)

7.機能①チャット

8.機能②リアクション

9.機能③招待と待合席

10.機能④名刺交換

11.退場

ヘルプセンター

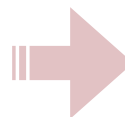
お問い合わせ

①ヘルプセンターでスタッフと通話する



※スタッフが待機している場合のみ通話が可能です。

②ヘルプボタンから問い合わせする



どのようにお困りでしょうか？ ×

💡まずはよくある質問を確認する

- ビデオ通話を開始できない
- 動画が視聴できない
- 会場に入ることができない
- 会場から繰り返し退場してしまう
- その他

お困りの内容

0.利用推奨環境

1.初期画面

2.入場

3.MENUボタン

4.基本操作 (移動)

5.基本操作 (マイク/カメラ)

6.基本操作 (画面モード)

7.機能①チャット

8.機能②リアクション

9.機能③招待と待合席

10.機能④名刺交換

11.退場

ヘルプセンター

お問い合わせ

0.利用推奨環境

1.初期画面

2.入場

3.MENUボタン

4.基本操作 (移動)

5.基本操作 (マイク/カメラ)

6.基本操作 (画面モード)

7.機能①チャット

8.機能②リアクション

9.機能③招待と待合席

10.機能④名刺交換

11.退場

ヘルプセンター

お問い合わせ

<会場の開放期間について>

会場開放期間に会場での操作などお困りの際は



スタッフへのご連絡はこちら

or



よりスタッフを呼ぶか

または下記までご連絡ください。

システムのお問い合わせ先

ガリレオスコープ株式会社

※対応：平日10:00-17:00



galimo_support@galileoscope.co.jp